

ある 歩けないってどんなこと？ 見えないうってどんなこと？

てっだ  
どんなお手伝いができるかな??



くるまいす  
車椅子・アイマスクで  
くるま  
車(リフト付き)に乗ってみよう!

しない す おも しょうがく ねんせい ちゅうがく ねんせい たいしょう しょうがい りかい こうしゅうかい  
市内にお住まいの主に小学4年生～中学3年生を対象に、障害を理解するための講習会を  
おこな 行います。この秋、あなたも障害のある方と出会い、障害について学んでみませんか？



こ したいふじゆう しかくしょうがい こうしゅうかい  
★子どものための肢体不自由・視覚障害を知る講習会★

日程 10月19日(土) 午後2時～4時

定員 10名 ※申し込み多数の場合は抽選となります。

内容 今回のテーマは車への乗り降り障害疑似体験!

したいふじゆう しかくしょうがい こうりゆう あんぜん べんり ほうほう  
肢体不自由・視覚障害のある方と交流しながら安全・便利な方法を  
し 知ろう! みんなが普段乗る車とは何か違いはあるのかな?

会場 府中市立心身障害者福祉センター

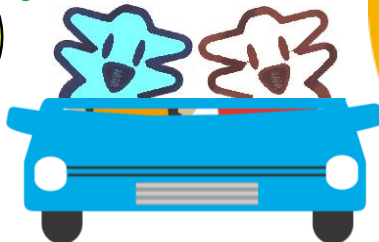
費用 無料

対象 市内在住・在学の小学4年生から中学3年生  
(小学3年生以下のお子様は保護者同伴で参加可)

申込締切 10月15日(火)

親子での参加も

だいかんげい  
大歓迎!!



◎申込み・問い合わせ先◎

ふちゅうしりつしんしんしょうがいしゃふくし  
府中市立心身障害者福祉センター内  
ちいきせいかつしえん  
地域生活支援センター み～な  
〒183-0026 府中市南町5-38  
TEL 042-360-1312  
FAX 042-368-6127  
Eメール mi-na@f-sinsyo.jp